

2025 キャンペーン フラッシュ自動精製装置



高性能 ELSD内蔵 フラッシュ自動精製装置 puriFlash 5.020

- 流速 : 250 mL/min
- 耐圧 : 20 bar
- 200-400 nm 5波長設定 (λ ALL含)
- ESLD 内蔵 (蒸発光散乱検出器)

[Flash カラム]

粒子径 : 15 μm~

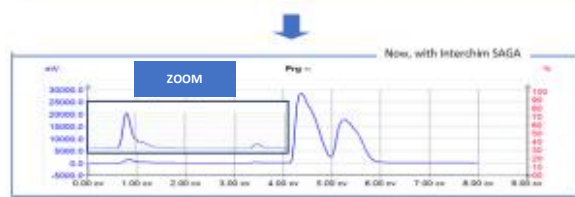
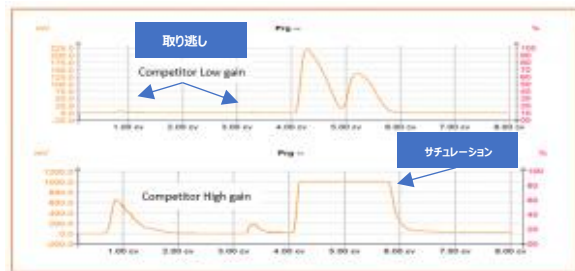
カラムサイズ : 4 - 800 g



《ELSD SAGAテクノロジー》

ゲインの自動調整により常に最適な検出強度でELS検出できます。

強度の低い化合物の取り逃しや強度の高い化合物のピークトップがサチュレーションすることを防ぎます。



PF5.020は基本性能が高いのが魅力！

1. 高流速対応 ダブルプランジャーポンプ搭載
250mL/minの高流速、高精度なグラジエントを実現
1-5%などの低濃度混合も再現性抜群！
2. フラッシュ業界最高峰の分離能
15μmカラムの性能をフルに発揮できる装置との組合せ
3. フルインテグレートELSD
 - ◆ 検出強度の自動調整によるオートスケール
 - ◆ 常に洗浄溶媒によりコンディションを良好に維持
 - ◆ UV検出が難しい化合物の代替検出器として最適

期間 : 2026年3月末日まで

定価 : 7,900,000- (税抜) → **5,300,000-** (税抜)

アドビオン・インターチム・サイエンティフィック株式会社

Address : 〒136-0071

東京都江東区亀戸6-1-8亀戸トーセイビルⅡ 8F

E-mail: info.japan@advion-interchim.com

Web: www.advion-interchim.net

