



ルーチンのフラッシュ精製に最適な

**PDA** と 複数波長UV検出 &

高精度グラジエント (DCM/MeOH, 逆相で威力を発揮)



最大流速 300ml/min



4gから3000g Flashカラム

粒子径 : 15  $\mu\text{m}$ ~

10 $\mu\text{m}$  C18 20mm ID  
HPLCカラムに対応



試験管112本  
18x150mm



最大圧力 30bar

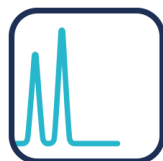


UV:200 - 400 nm  
多波長およびコレクティブスキャン  
“DAD”テクノロジー  
6波長自動検出

UV-vis:200 - 800 nm(オプション)



タッチスクリーン  
15インチとリモートモニタリング



当社のスマートフォンアプリ  
TLC to Flash & Prepに対応

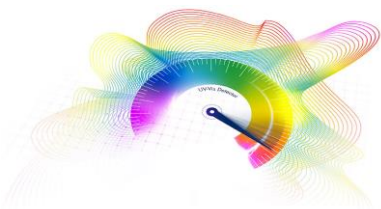


InterSoft X  
ソフトウェアによる制御



# スタンダードフラッシュ自動精製装置: puriFlash XS 530<sup>®</sup> は ドラフト外で使用できるコンパクト&基本性能が高いのが魅力

## オプションの検出器でパフォーマンスをさらに向上させます



UV-Vis検出器  
200-800nm(オプション)  
多波長検出 & 分取



パック4ウェイ電気バルブ+キット  
パック6ウェイマニュアルバルブ+キット  
「Load & Go」テクノロジー  
電気式マルチウェイバルブを使用して  
液体または固体のサンプルをロード

### 1. 高流速対応 ダブルプランジャーポンプ搭載

300mL/minの高流速、高精度なグラジエントを実現  
1-5%などの低濃度混合も再現性抜群！

### 2. 密閉系フラクションコレクター ドラフト外で使用可能

密閉系のフラクションコレクターは、高出力で排気されているため、排気ダクトを接続する事によりドラフト外で利用可能です。

### 3. 柔軟性のある順相または逆相、フラッシュ分離能

15µmカラムの性能をフルに発揮できる装置との組合せ  
Semi-Prepにも対応

4-Way Valve Kit



P/N: VALVEXS

6-ways Valve Kit



P/N: PFAMQO

Semi Prep Adaptor Kit



P/N: GO2400 /1002615940-02

#### 仕様

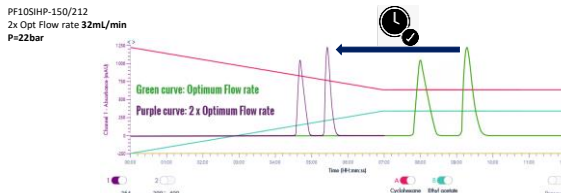
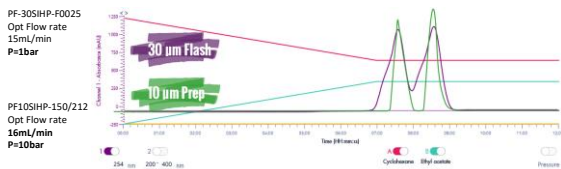
流速範囲	1 ~ 300 mL/min
圧力範囲	0 ~ 30 bar
溶媒混合数	4液同時混合 (Quaternary Gradient)
溶媒混合精度	±0.2% @5% 混合時
カラムスイッチング	1 流路
サンプルインジェクション	チャージカラム、ダイレクトインジェクション 自動サンプルチャージ Load & Go
Power supply	110V

### 精製時間を短縮し、純度を向上させます

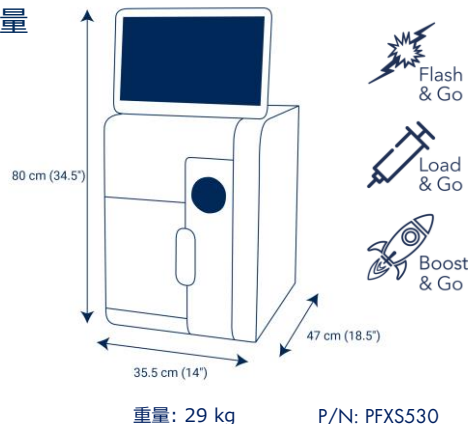
Sample:  
Diethylphthalate,  
Dimethylphthalate  
(125mg/mL each)  
Volume injected: 1mL  
Detection: UV 254nm

CV	%A	%B
0	100	0
3.15	60	40
5.4	60	40

Method:  
Solvent A: Cyclohexane  
Solvent B: Ethyl acetate



### 寸法と重量



重量: 29 kg P/N: PFXS530

販売代理店