

Touch Express® オープンポート サンプルング インターフェース (OPSI) expression CMSによる測定

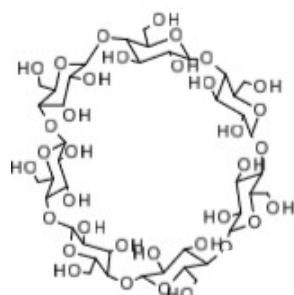
●環状分子の測定

TOUCH EXPRESS® OPEN PORT SAMPLING INTERFACE (OPSI) Sensitivity verification

Advion
expression CMS
High performance compact
mass spectrometer

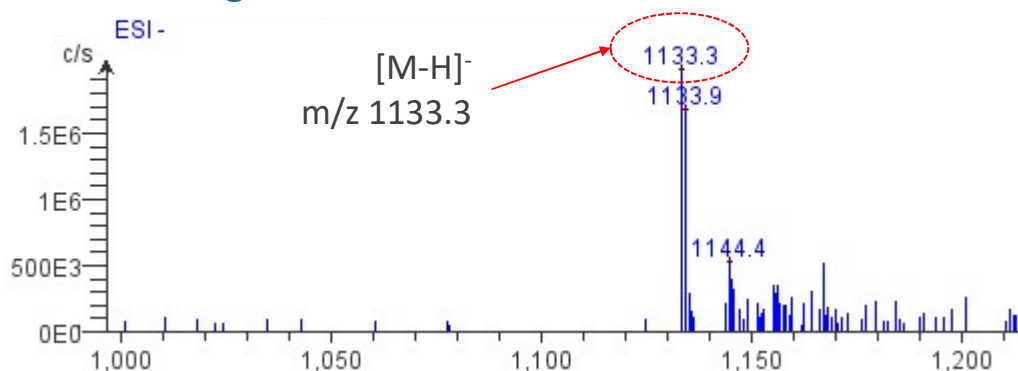
OPSIを用いて環状分子(下に示した3種)の測定を行いました。
各サンプル(100ppm)はシリンジで直接OPSIに5ul滴下しました。
これらの環状分子は物質を環内孔に捕捉できる点から超分子化学で用いられています。

β-シクロデキストリン

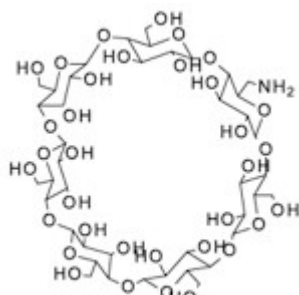


$C_{42}H_{70}O_{35} = 1134.98$
Exact Mass: 1134.37

Negative測定

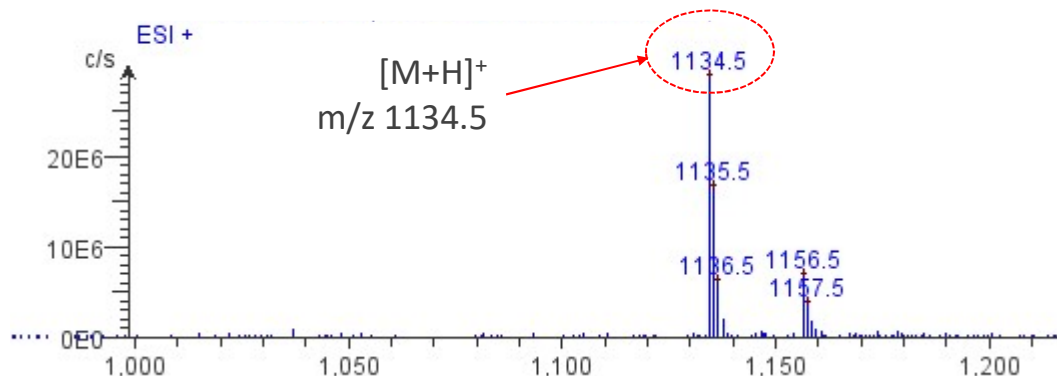


NH₂-β-シクロデキストリン

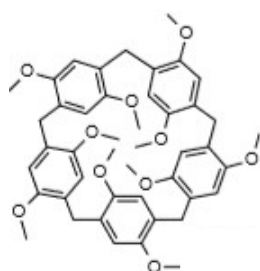


$C_{42}H_{71}NO_{34} = 1134.00$
Exact Mass: 1133.38

Positive測定

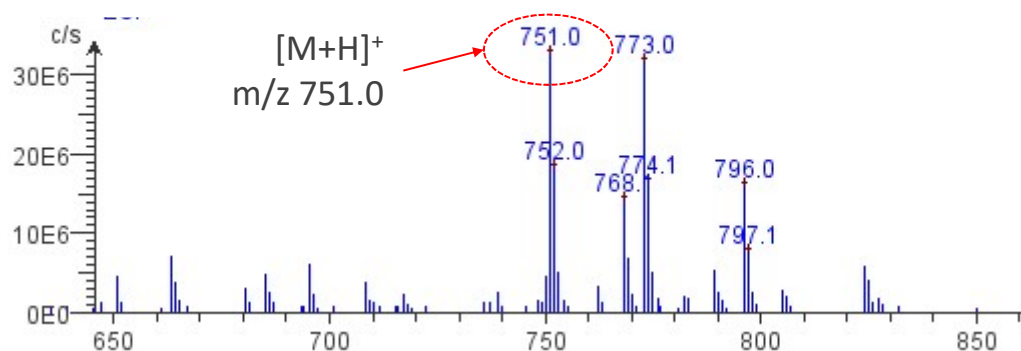


ジメトキシピラー[5]アレン



$C_{45}H_{50}O_{10} = 750.87$
Exact Msss: 750.34

Positive測定



CMS/OPSI



測定条件

装置 : CMS/OPSI

イオン源 : ESI(+/-)

移動相 : メタノール

サンプル濃度 :	ジメキシピラー[5]アレン 100ppm クロロホルム溶液	5ul
	β-シクロデキストリン 100ppm DMF溶液	5ul
	NH ₂ -β-シクロデキストリン 100ppm メタノール溶液	5ul

Touch Express OPSI には以下の特長があります。

- シンプルな構造で外的要因に左右されない安定した操作性
- 高速分析 - 30秒以内で結果が得られます
- 直接サンプリング - タッチ & アッセイ
- キャリーオーバーや汚染がない - ポートは連続的にセルフクリーニング

アドビオン・インターチム・サイエンティフィック株式会社

Address 〒136-0071 東京都江東区亀戸6-1-8

Tel 03-5875-4145

Global web: www.advion-interchim.comJapanese web: www.advion-interchim.netE-mail: info.japan@advion-interchim.com