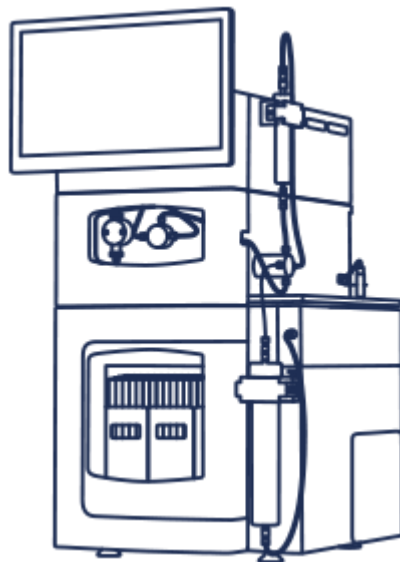


# 保守(定期)点検プラン✂

## puriFlash®5.020



保守点検（1回/年）を実施し、不測の事態にも対応した年間サポートプラン  
 定期点検を実施し、装置の故障を未然に防ぐ点検(PM) サポートプラン



プラン	保守点検プラン		定期点検プラン	
	プラチナ	ブロンズ1	ブロンズ2	ブロンズ2
型番	SRV-5020-E-MC1	SRV-5020-E-PM1	SRV-5020-E-PM2	SRV-5020-E-PM2
定期点検	○	○	○	○
整備交換部品 (PM点検)	○	○ (Annual)	○ (Bi-Annual)	○ (Bi-Annual)
On-Call修理	○ (無制限)	—	—	—
修理交換部品	○ (無制限)	—	—	—
交通費等※1	○	※1	※1	※1

※AIS本社拠点より加算を交通費等を別途頂戴します(Zone 1~7)。

※2 上記プランはELSD仕様の場合となります。

尚、このpuriFlash®保守（定期）点検内容および価格については予告なく変更する場合がありますので予めご了承ください。



## 保守点検プラン

保守点検内容（作業日数 1 日）	1 回/年
配管流路点検	○
送液ポンプ動作点検	○
各種バルブ動作点検	○
UV・ELSD検出器点検	○
フラクションコレクター点検	○
全体の動作確認点検	○

整備交換部品	Annual	Bi-Annual
Pump Seal	○	○
Pump Check Valve	—	○
Injection Valve Rotor	○	○
Column Outlet Frit	○	○
ELSD Valve Rotor	—	○
UV Lamp	△	△

※上記部品交換時に必須となる付属部品等を含む

※UV Lamp(D2 Lamp)は 3 年あるいは3000時間経過時に交換を実施します。

### On-Call 修理対応

プランの種類により、年1回から無制限までの無償On-Call修理に対応します。

ただし、お客様の過失による不具合や故障と認められる修理などは、別途有償となる場合があります。

## 定期点検プラン

保守点検内容（作業日数 1 日）	1 回/年
配管流路点検	○
送液ポンプ動作点検	○
各種バルブ動作点検	○
UV・ELSD検出器点検	○
フラクションコレクター点検	○
全体の動作確認点検	○

整備交換部品	Annual	Bi-Annual
Pump Seal	○	○
Pump Check Valve	—	○
Injection Valve Rotor	○	○
Column Outlet Frit	○	○
ELSD Valve Rotor	—	○
UV Lamp	△	△

※上記部品交換時に必須となる付属部品等を含む

※UV Lamp(D2 Lamp)は 3 年あるいは3000時間での交換を推奨します。

※UV Lamp交換の場合は別途費用を頂戴いたします。

### 整備交換部品の保証期間

90日間（ただし適切な状態で使用した場合に限る）。

尚、このPuriFlash®保守（定期）点検内容は予告なく変更する場合があります。

