

Touch Express® expression CMS オープンポートサンプリングインターフェース(OPSI) とフローインジェクション分析(FIA)の比較

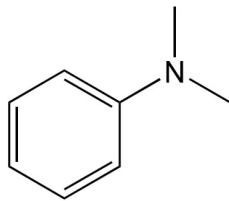
Advion Interchim
scientific

expression CMS
High performance compact
mass spectrometer

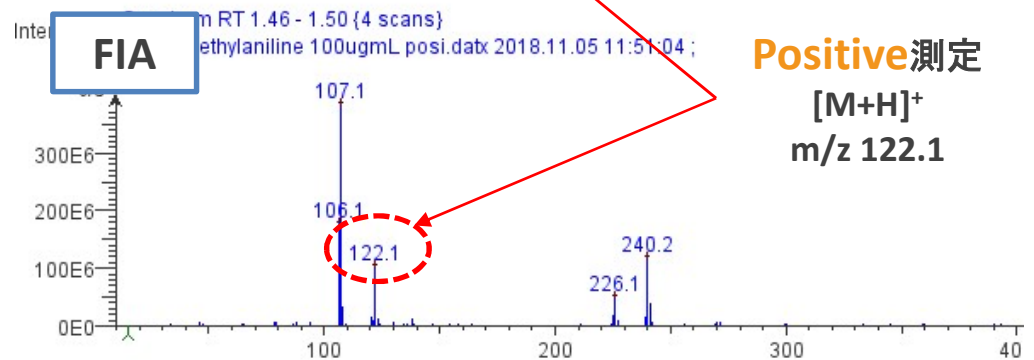
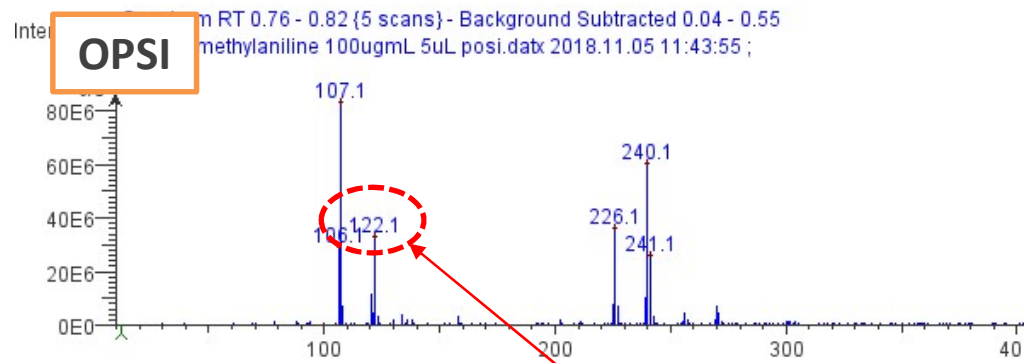
TOUCH EXPRESS® OPEN PORT SAMPLING INTERFACE (OPSI)
Sensitivity verification

OPSIとFIAで同様の結果が得られ、OPSIの簡便さが確認できた。

ジメチルアニリン

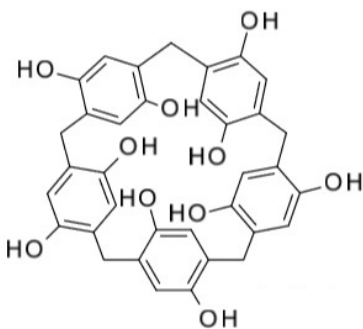


C₈H₁₁N
M.W. = 121.18

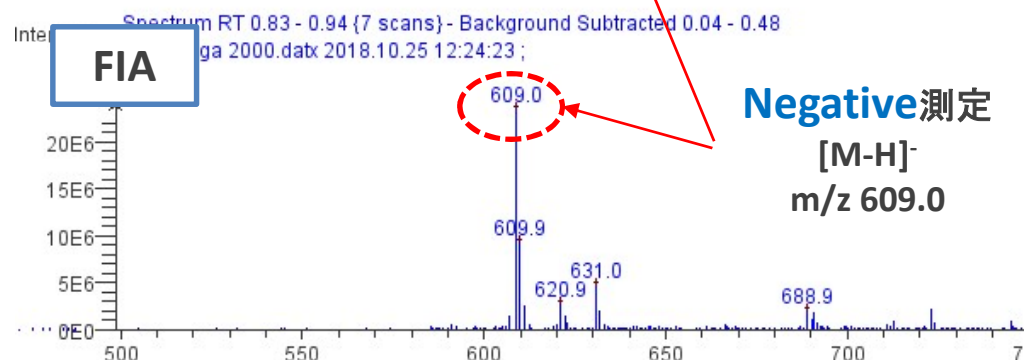
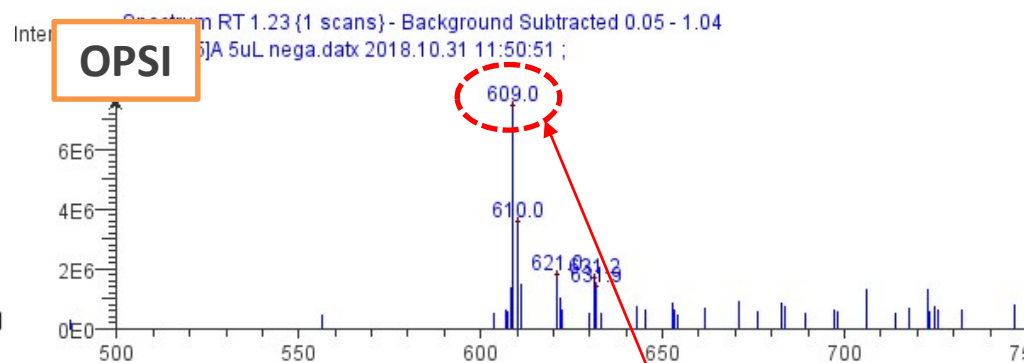


Positive測定
[M+H]⁺
m/z 122.1

ピラー[5]アレン



C₃₅H₃₀O₁₀
M.W. = 610.61



Negative測定
[M-H]⁻
m/z 609.0

Advion Interchim
scientific



各サンプル5 μ LをOPSIはOPSI Portに滴下、FIAはインジェクターに注入了ました。

測定条件

装置: CMS/OPSI/ESI or CMS/ESI

イオン源: ESI

極性: ポジティブ or ネガティブ

移動相: メタノール

サンプル濃度: pillar[5]arene 100ppm メタノール溶液 5 μ L

Dimethylaniline 100ppm メタノール溶液 5 μ L

Touch Express OPSI には以下の特長があります。

- シンプルな構造で外的要因に左右されない安定した操作性
- 高速分析 - 30秒以内で結果が得られます
- 直接サンプリング - タッチ&アッセイ
- キャリーオーバーや汚染がない - ポートは連続的にセルフクリーニング

アドビオン・インターチム・サイエンティフィック株式会社

Address 〒136-0071 東京都江東区亀戸6-1-8

Tel 03-5875-4145

Global web: www.advion-interchim.com

Japanese web: www.advion-interchim.net

E-mail: info.japan@advion-interchim.com