

# Expression CMS の不具合による “ダウンタイム” を

- ✔ 昨日まで普通に使えていたのに
- ✔ 突然感度が低くなってしまった
- ✔ 本体から急に異音がするようになった

- ✔ 導入してからメンテナンスしていない...
- ✔ キャピラリー類のメンテナンスしていない
- ✔ 明日から多検体をはかりたかったのに

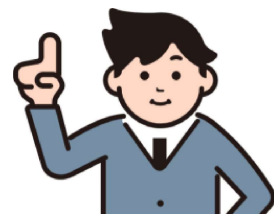
# 解消

します



## 保守(定期)点検プラン

保守点検（1回/年）を実施し、不測の事態にも対応した年間サポートプラン  
 定期点検を実施し、装置の故障を未然に防ぐ点検(PM) サポートプラン  
 導入後7年以内でしたらいつでも保守点および定期点検の加入が可能です。



プラン	保守点検プラン			定期点検プラン	
	プラチナ	ゴールド	シルバー	ブロンズ1	ブロンズ2
型番	SRV-CMS-MC1	SRV-CMS-MC2	SRV-CMS-MC3	SRV-CMS-PM1	SRV-CMS-PM2
定期点検	○	○	○	○	○
整備交換部品 (PM点検)	○	○	○	○ (Annual)	○ (Bi-Annual)
On-Call修理	○ (無制限)	○ (年2回まで)	○ (年1回まで)	-	-
修理交換部品	○ (無制限)	○ (年2回まで)	○ (年1回まで)	-	-
交通費等※1	○	○	○	※1	※1
価格 (税別)	¥155万	¥135万	¥115万	¥49万	¥79万

※1 サービス拠点からの交通費等を別途頂戴します。

※2 PlateExpressやN2ジェネレーター等の保守・点検サービスにつきましては別途ご相談下さい。  
 尚、このCMS保守(定期)点検内容および価格については予告なく変更する場合がありますので予めご了承ください。



## 保守点検プラン

保守点検内容（作業日数2日）	1回/年	整備交換部品	Annual	Bi-Annual
配管流路点検	○	外部ポンプ整備交換部品	○	○
各種バルブ動作点検	○	API部整備交換部品	○	○
外部ポンプ動作点検	○	イオンソース整備交換部品	○	○
API部の動作点検・洗浄	○	その他整備交換部品	○	○
ターボ分子ポンプ動作点検	○	ターボ分子ポンプ整備交換部品	-	○
真空圧点検	○	検出器	-	○
検出器の動作点検	○	FIA用 Injection Valve 整備交換部品	-	○
イオンソースの動作点検	○			
MSチューニング・キャリブレーションの実施	○			
全体の動作確認点検	○			

### On-Call 修理対応

プランの種類により、年1回から無制限までの無償On-Call修理に対応します。  
ただし、お客様の過失による不具合や故障と認められる修理などは、別途有償となる場合があります。

## 定期点検プラン

保守点検内容（作業日数2日）	1回/年	整備交換部品	Annual	Bi-Annual
配管流路点検	○	外部ポンプ整備交換部品	○	○
各種バルブ動作点検	○	API部整備交換部品	○	○
外部ポンプ動作点検	○	その他整備交換部品	○	○
API部の動作点検・洗浄	○	ターボ分子ポンプ整備交換部品	-	○
ターボ分子ポンプ動作点検	○	検出器	-	○
真空圧点検	○			
検出器の動作点検	○			
イオンソースの動作点検	○			
MSチューニング・キャリブレーションの実施	○			
全体の動作確認点検	○			

※1. イオンソースの整備交換部品は別途オプションでのご対応となります。  
※2. FIA用Injection Valveの整備交換部品は別途オプションでのご対応となります。

### 整備交換部品の保証期間

90日間（ただし適切な状態で使用した場合に限る）。

