

## アセトアミノフェンのTLC-MS測定

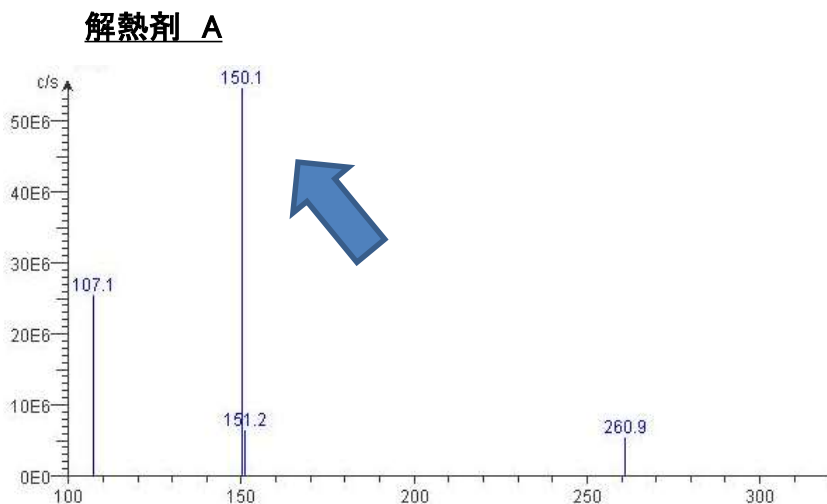
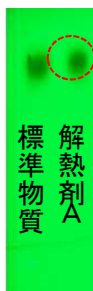
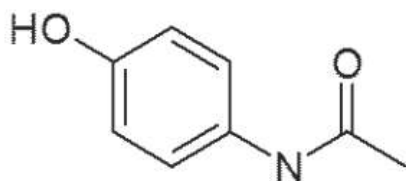
## Measurement of acetaminophen Using TLC-MS



**expression CMS**  
High performance compact  
mass spectrometer

主成分であるアセトアミノフェンと風邪薬2種類のTLC-MS測定を行いました。TLCスポットをTLCインターフェイスを用いて直接、**expression CMS**へ導入しました。

アセトアミノフェン (Mw151)



## 【MS条件】

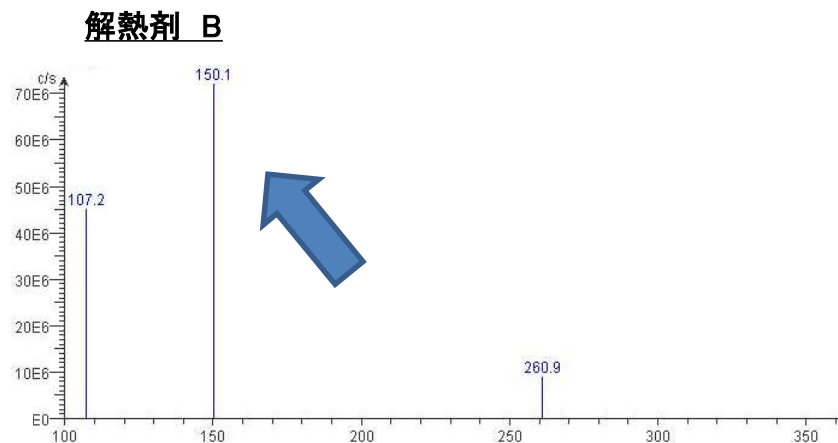
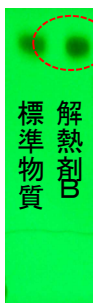
装置: **expression CMS**  
TLCインターフェイス  
プローブ: ESI  
極性: Nega  
移動相: メタノール  
サンプル: アンヒバ坐剤(A)  
カロナール細粒20%(B)

TLCのスポットをTLCインターフェイスより抽出しMSを測定

**解熱剤Aの主成分はアセトアミノフェン**

## 【TLC条件】

Silica gel 60 F254ガラスプレート  
展開液: ヘキサン/IPA



TLCのスポットをTLCインターフェイスより抽出しMSを測定

**解熱剤Bの主成分はアセトアミノフェン**

## まとめ

解熱剤A、Bの主成分であるアセトアミノフェンのm/z値がLC-MS測定より得られました。それぞれの解熱剤の中の主成分をTLCプレート上のスポットより測定することができました。

本データは、使用条件により変化する場合がありますのでご了承下さい。

# CMSを中心に数々のサンプル導入法を用意!!!



## アドビオン・インターチム・サイエンティフィック株式会社

Address 〒136-0071 東京都江東区亀戸6-1-8

Tel 03-5875-4145

Global web: [www.advion-interchim.com](http://www.advion-interchim.com)

Japanese web: [www.advion-interchim.net](http://www.advion-interchim.net)

E-mail: [info.japan@advion-interchim.com](mailto:info.japan@advion-interchim.com)