



ルーチンのフラッシュ精製に最適な

PDA と 複数波長UV検出 &

高精度グラジエント (DCM/MeOH, 逆相で威力を発揮)



最大流速 300ml/min



最大圧力 30bar



4gから3000g Flashカラム

粒子径 : 15 μm ~

10 μm C18 20mm ID
HPLCカラムに対応



UV:200 - 400 nm
多波長およびコレクティブスキャン
“DAD”テクノロジー
6波長自動検出

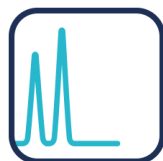
UV-vis:200 - 800 nm(オプション)



試験管112本
18x150mm



タッチスクリーン
15インチとリモートモニタリング



当社のスマートフォンアプリ
TLC to Flash & Prepに対応



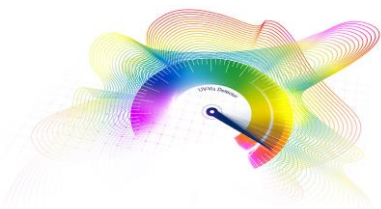
InterSoft X
ソフトウェアによる制御





スタンダードフラッシュ自動精製装置: puriFlash XS 530[®] は ドラフト外で使用できるコンパクト & 基本性能が高いのが魅力

オプションの検出器でパフォーマンスをさらに向上させます



UV-Vis検出器
200-800nm(オプション)
多波長検出 & 分取



パック4ウェイ電気バルブ+キット
「Load & Go」テクノロジー
電気式マルチウェイバルブを使用して
液体または固体のサンプルをロード

1. 高流速対応 ダブルプランジャーポンプ搭載

300mL/minの高流速、高精度なグラジエントを実現
1-5%などの低濃度混合も再現性抜群！

2. 内蔵フュームエンクロージャー搭載 ドラフト外で使用可能

◆ヒュームクローザーが内蔵されているため、ヒュームフード
の内に設置する必要がなく、ドラフトを他の作業に利用
が可能です。

3. 柔軟性のある順相または逆相、フラッシュ分離能

15 μ mカラムの性能をフルに発揮できる装置との組合せ
Semi-Prepにも対応

SEMI-PREP AND PREP ADAPTATION KIT



P/N: GO2400 / 1002615940-02

仕様

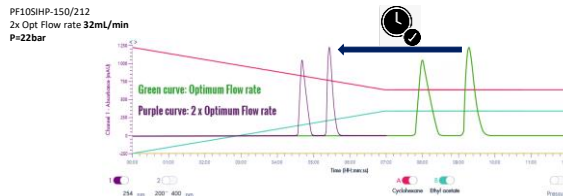
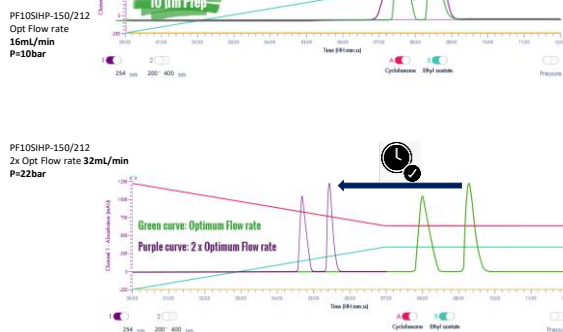
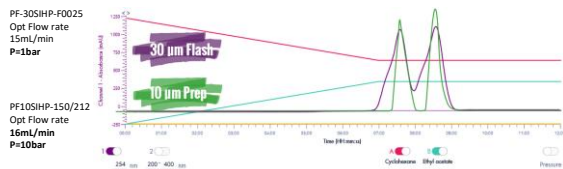
流速範囲	1 ~ 300 mL/min
圧力範囲	0 ~ 30 bar
溶媒混合数	4液同時混合 (Quaternary Gradient)
溶媒混合精度	$\pm 0.2\%$ @5% 混合時
カラムスイッチング	1 流路
サンプルインジェクション	チャージカラム、ダイレクトインジェクション 自動サンプルチャージ Load & Go
Power supply	110V

精製時間を短縮し、純度を向上させます

Sample: Diethylphthalate,
Dimethylphthalate
(125mg/mL each)
Volume injected: 1mL
Detection: UV 254nm

CV	%A	%B
0	100	0
3.15	60	40
5.4	60	40

Method:
Solvent A: Cyclohexane
Solvent B: Ethyl acetate



寸法と重量

